

Beton & Naturstein rein

mit und ohne Armierung

Kleinformat bis max. 60x60x60 cm

Großformat ab 60x60x60 cm

Was darf rein:

- Betonteile
- Natursteine
- Pflastersteine

Was darf nicht rein:

- Betonestriche
- Bimssteine (Porenbeton)
- sonstige Fremdstoffe
- Betonteile mit Anstrich
- Beton (Betonsteine) mit Putz / Mörtel

Bauschutt rein GK1

ohne Stör- und Fremdstoffe aus
kontrolliertem Rückbau

Was darf rein:

- Ziegel sortenrein
- Tondachplatten sortenrein

Was darf nicht rein:

- Stör- u. Fremdstoffe:

Kalksandstein, Gasbeton (Ytong), Gipskartonplatten, Gipsputz,
sonstige Baustoffe aus Gips, Putze aller Art

Aushub, Sand, Kies, Lehm, Strohmatte, alle Metalle,
Glasbausteine und sonstiges Glas

Materialien mit Bitumenanhaftung, Holz aller Art,
Elektro/Wasserleitungen, Styropor, PU-Schaum, Tapetenreste



- 1.) Bauschutt mit Stör- und Fremdstoffen max. 5 %
- 2.) Bauschutt mit Stör- und Fremdstoffen max. 10 %
- 3.) Bauschutt mit Stör- und Fremdstoffen max. 20 %
- 4.) Bauschutt mit Stör- und Fremdstoffen max. 25-50 %

Was darf rein:

- Dachziegel
- Ziegelsteine
- Fliesen & Keramik
- Betonabbruch
- Steinabbruch
- Mörtel- und Putzreste

Zu Stör- u. Fremdstoffen zählen:

Kalksandstein, Gasbeton (Ytong), Gipskartonplatten, Gipsputz, Putze aller Art, sonstige Baustoffe aus Gips

Aushub, Sand, Kies, Lehm, Strohmatte, alle Metalle, Glasbausteine und sonstiges Glas

Materialien mit Bitumenanhaftung, Holz aller Art, Elektro/Wasserleitungen, Styropor, PU-Schaum

(Einstufung je nach Verunreinigungsgrad)





FINKEL

IHR TEAM FÜR RECYCLING,
ENTSORGUNG, SCHROTT UND KIES

Gasbetonbauteile

Was darf rein:

- Gas-/Porenbeton (Ytong)
- Kalksandstein
- Bimsstein

Was darf nicht rein:

- Max. Anhaftung von 10 % Fremdstoffen
z.B. Putz, Fliesen
- Anstriche

Asphalt teerfrei

ohne Verunreinigung

Was darf rein:

- Asphaltaufbruch teerfrei

Was darf nicht rein:

- Gussasphalt
- Asphalt teerhaltig
- Alle sonstigen Materialien

Gerne können Sie das Material vorab von uns auf Teerhaltigkeit prüfen lassen.



Gussasphalt teerfrei ohne Verunreinigung

Was darf rein:

- Gussasphalt teerfrei
- Asphaltestrich teerfrei

Was darf nicht rein:

- Gussasphalt teerhaltig
- Anhaftungen von Kokosmatten, Papier etc.
- alle sonstigen Materialien
- Gerne können Sie das Material vorab von uns auf Teerhaltigkeit prüfen lassen.



Aushub ohne Verunreinigung

Kleinmengenabgabe bis max. 50 m³
ohne Beprobung und Analytik

Was darf rein:

- reiner Erdaushub

Was darf nicht rein:

- Organik
- Grasnarbe
- Laub
- Wurzeln und alle nicht mineralischen Abfälle
- Bauschutt



FINKEL

IHR TEAM FÜR RECYCLING,
ENTSORGUNG, SCHROTT UND KIES

Aushub < 10% Bauschuttanteil
Kleinmengenabgabe bis max. 50 m³
ohne Beprobung und Analytik

Was darf rein:

- reiner Erdaushub
- Bauschutt max. 10% Bauschuttanteil

Was darf nicht rein:

- Organik
- Grasnarbe
- Laub
- Wurzeln und alle nicht mineralischen Abfälle



Baumischabfall

Was darf rein:

- Folien / Kuststoffe / Verpackungen
- Teppichreste
- Tapetenreste
- Holzreste
- Kabel
- Metalle
- ausgetrocknete Farbeimer (keine Lacke)

Was darf nicht rein:

- Autoreifen / Baggerketten / Batterien
- Hausmüll (Essensreste) / flüssige Stoffe
- Styropor / Dämmstoffe (Glas- & Steinwolle)
- Mineralfaserplatten / Deckenplatten
- Asbesthaltige Baustoffe
- Flüssigkeiten (Lacke, Farben, Öle usw.)

Dachpappe teerfrei Bitumenbahnen



Was darf rein:

- Bitumenbahnen & Dachpappe
teerfrei ohne Anhaftung

Was darf nicht rein:

- Alle sonstigen Materialien

Gerne können Sie das Material vorab von uns auf Teerhaltigkeit prüfen lassen.





Papier und Kartonagen

Was darf rein:

- Kartonagen und Pappe
- Büro- und Schreibpapier
- Zeitungen / Zeitschriften / Broschüren
- Geschenkpapier
- Bücher

Was darf nicht rein:

- Stark verschmutzte und durchnässte Ware
- Tapeten
- Wachs- und Ölpapier
- Hygienepapier
- Imprägniertes Papier
- Sonstige Abfälle



FINKEL

IHR TEAM FÜR RECYCLING,
ENTSORGUNG, SCHROTT UND KIES



Holz Klasse I / II / III

Was darf rein:

- Naturbelassenes Holz
- Europaletten / Einwegpaletten
- Möbelholz
- Laminat
- Türblätter mit Zargen aus dem Innenbereich

Was darf nicht rein:

- behandeltes Holz (z.B. mit Holzschutzmittel und Glasuren)
- Brandholz
- Holz mit starken Anhaftungen
- Holzfenster
- Sonstige Abfälle

Holz Klasse IV

Was darf rein:

- Behandeltes Holz
- Druckimprägniertes Holz
- Holzfenster mit und ohne Glas
- Sämtliche Hölzer aus dem Aussenbereich
- Dachstuhlholz
- geölte Schalungshölzer
- Gartenzaun, Gartenhütte
- Parkett

Was darf nicht rein:

- alle sonstigen Abfälle



FINKEL

IHR TEAM FÜR RECYCLING,
ENTSORGUNG, SCHROTT UND KIES

Kunststofffenster

Was darf rein:

- Kunststofffenster mit und ohne Glas
- Rollläden

Was darf nicht rein:

- Fenster aus Holz
- alle sonstigen Materialien



Baum- und Strauchschnitt

Was darf rein:

- Äste
- Sträucher
- kleine Bäume bis max. 20 cm Durchmesser

Was darf nicht rein:

- Wurzelstöcke
- Grasnarbe
- Laub
- Obst
- Erdreich
- Holz Klasse A IV

FINKEL

IHR TEAM FÜR RECYCLING,
ENTSORGUNG, SCHROTT UND KIES



Wurzelstöcke



FINKEL

IHR TEAM FÜR RECYCLING,
ENTSORGUNG, SCHROTT UND KIES

Was darf rein:

- Wurzelstöcke von Bäumen und Sträuchern
- Die Wurzeln so gut es geht von Erde befreien

Was darf nicht rein:

- keine Organik
- Laub
- Unkraut
- Gräser
- Erde

Rigips mit max. 10% Anhaftung

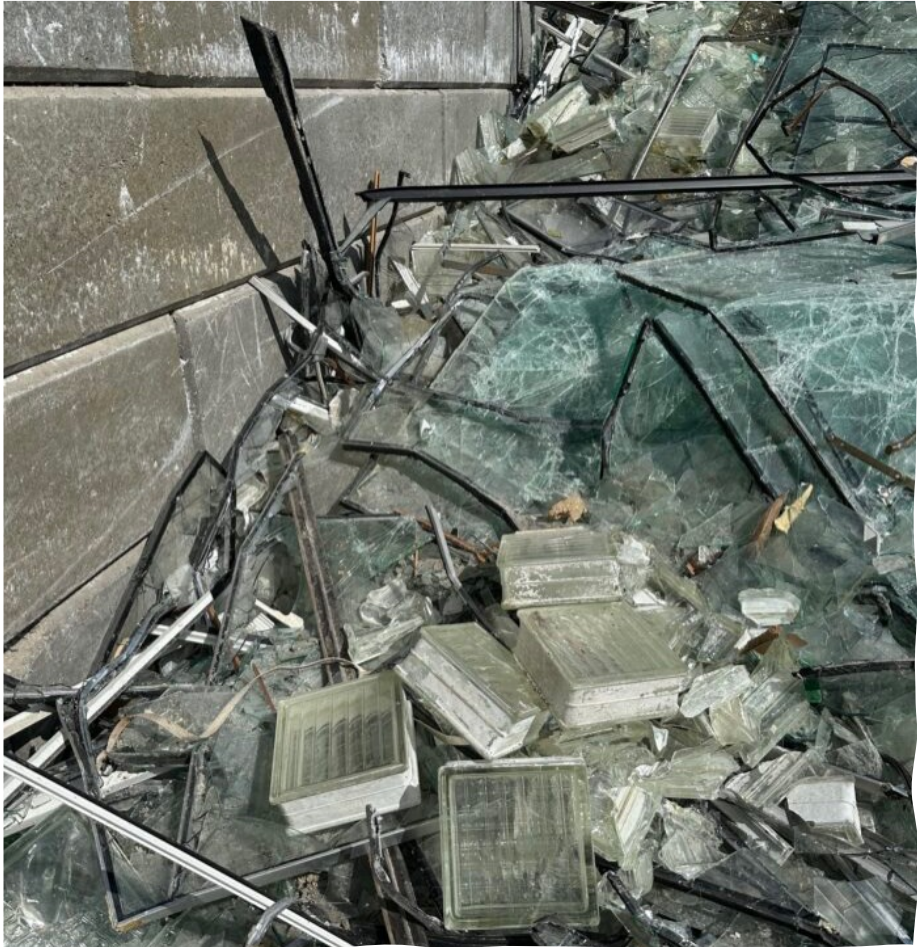
Was darf rein:

- Gipskartonplatten
- Rigipsplatten

Was darf nicht rein:

- Decken / Akustikplatten
- keine Faserplatten (Fermacell)
- Styropor
- Fliesen





Altglas

Was darf rein:

- Flachgläser mit und ohne Metallrahmen
- Glasscherben
- Tischplatten aus Glas
- Autoglas
- Glasbausteine

Was darf nicht rein:

- Glas von Herdplatten
- Drahtglas
- Spezialglas

Heraklith

Was darf rein:

- Heraklith mit Putzanhaftung
- Holzwolle-Leichtbauplatten
- (Umgangssprachlich häufig als Sauerkrautplatten oder Sauerkohlplatten bezeichnet)

Was darf nicht rein:

- alle sonstigen Materialien



PKW-Reifen ohne Felge

PKW-Reifen mit Felge

Baggerketten



Dämmstoffe Augsburg Stadt Dämmstoffe Landkreis Augsburg

Was darf rein:

- Mineraldämmstoffe
- Glaswolle
- Steinwolle
- (Dämmstoffe müssen luftdicht in KMF-Säcken verpackt werden)

Was darf nicht rein:

- alle sonstigen Materialien

FINKEL

IHR TEAM FÜR RECYCLING,
ENTSORGUNG, SCHROTT UND KIES





FINKEL

IHR TEAM FÜR RECYCLING,
ENTSORGUNG, SCHROTT UND KIES



Asbesthaltige Baustoffe Augsburg Stadt / Landkreis Augsburg

Was darf rein:

- Asbesthaltige Zementbaustoffe
- Zementfaserplatten
- Eternitplatten
- Asbestfreie Faserzementplatten behandeln wir als Asbesthaltige Baustoffe
- (Asbesthaltige Baustoffe müssen in speziellen Big Bag´s verpackt werden)

Was darf nicht rein:

- alle sonstigen Materialien